



**Présentation DNMADe  
Campus LDV - Antibes**

CAMPUS  
LDV ART DESIGN  
CONSTRUCTION



## DIPLÔME NATIONAL DES MÉTIERS D'ART ET DU DESIGN - DNMADe

### DNMADe OBJET

> Design durable  
et prospectif



### DNMADe MATÉRIAUX / CÉRAMIQUE

> Conception, création et  
innovation céramique



### DNMADe ESPACE

> Scénographies et  
aménagement d'espaces  
partagés



## ORGANISATION DES COURS CYCLE DE 3 ANS

---

### 1<sup>re</sup> année

Découverte et acquisition des outils fondamentaux, conceptuels, artistiques et techniques.

-

Stage d'observation de 2 à 4 semaines.

---

### 2<sup>e</sup> année

Développement de la spécialité, mise en place d'un parcours individuel.

-

Stage d'observation de 12 à 16 semaines.

---

### 3<sup>e</sup> année

Autonomie, développement du parcours individuel et épreuves de diplôme : le "mémoire" au semestre 5 et un projet de design au semestre 6.

Les cours sont en TP (15 étudiants) ; en TD (22 étudiants) ou CM (45 étudiants).

---

# DNMADe

## Objet



> Design durable et prospectif



**ANTIBES**

**Campus LDV**

**FORMATION  
ADRESSÉE AUX  
BACHELIERS**

**1 DNMADe**  
**30H / Semaine**  
dont 10H d'enseign.  
pratiques & pro.

**2 DNMADe**  
**30H / Semaine**  
dont 10H d'enseign.  
pratiques & pro.

**3 DNMADe**  
**24h / Semaine**  
dont 14H d'enseign.  
pratiques & pro.

---

## **FORMATION**

**La formation amène l'étudiant à concevoir et proposer des solutions créatives à partir d'un cahier des charges (demande et contraintes d'un commanditaire), pour cela, il dessine ses idées, les communique à l'aide de schémas, et les matérialise avec de la modélisation 3D et des maquettes. Cela peut s'appliquer pour tous types d'objets : mobilier, transport, outillage, sport et loisirs, etc.**

---

## **ENSEIGNEMENT**

**La formation propose des cours de projet, de démarche créative, de culture du design, de technologie des matériaux, d'outils numériques, de parcours professionnel, etc. Les cours de matières générales sont articulés au design, les sciences permettent par exemple de mieux comprendre les propriétés des matériaux, les humanités, de nourrir le questionnement du projet, etc.**

---

## **ADMISSION SUR DOSSIER**

**Ouverte aux bacheliers issus de formations technologiques, générales ou professionnelles et aux élèves issus des diplômes de niveau 4 des arts appliqués.**

**Profil recherché :**

- **Curieux et observateur**
- **Aimant dessiner et fabriquer**
- **Ouvert au travail en équipe**

---

## **CANDIDATURE**



## DNMADe OBJET > PARTENAIRES ET PROJETS PÉDAGOGIQUES



DiamPack / Nevacril - Packaging de luxe / prototype



Musée International de la Parfumerie - Flacons de parfum

## DNMADe OBJET > CONCOURS



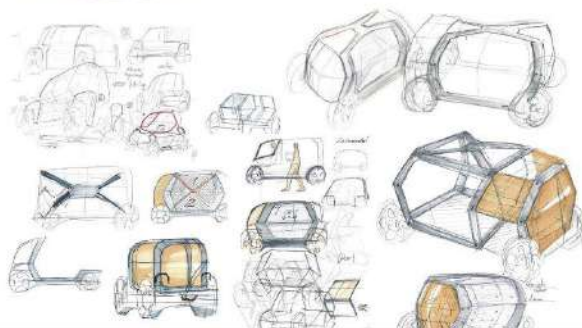
Quercus Suber - autour du liège



Design Zéro Déchet - écoconception



## DNMADe OBJET > PROJETS DE FIN DE CYCLE



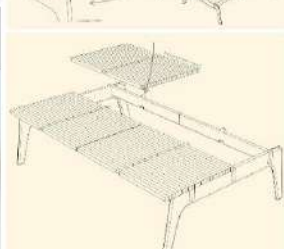
Utilitaire modulable low-cost pour faciliter les activités professionnelles

## DNMADe OBJET > PROJETS DE FIN DE CYCLE



Machine pour feutrer la laine de façon semi-automatique en permettant une expérimentation autour de la matière

## DNMADe OBJET > PROJETS DE FIN DE CYCLE



Mobilier transformable, de l'individuel au collectif, pour recevoir en résidence universitaire

Piolet modulaire écoconçu pour optimiser l'allègement et l'adaptabilité

## **DÉBOUCHÉS PROFESSIONNELS**

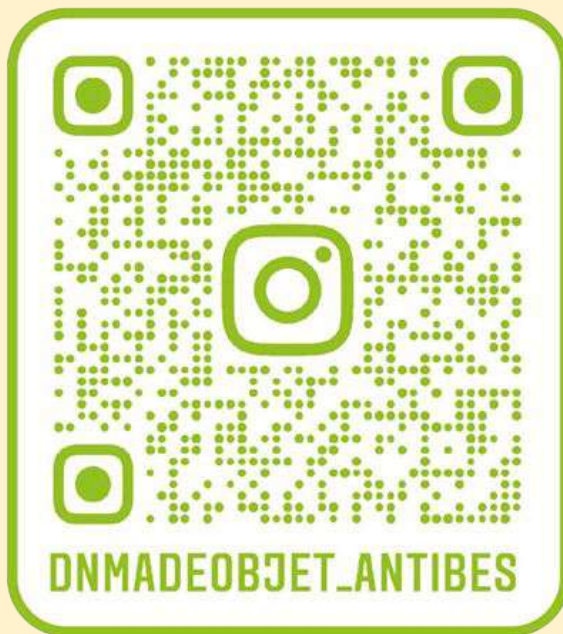
**Le titulaire du DNMADe OBJET peut exercer son activité professionnelle dans les domaines suivants :**

- **Chef de projet**
- **Directeur de création, intégrer un bureau d'étude**
- **Indépendant et/ou consultant auprès d'entreprises n'ayant pas de département de design**

## **POURSUITE D'ÉTUDES**

**Le grade LICENCE que confère le diplôme permet l'accès aux diplômes de niveau 7 ou à des formations équivalentes en France et à l'étranger :**

- **DSAA - Diplôme Supérieur d'Arts Appliqués**
- **Master Design et DU (diplôme universitaire) en France et à l'étranger**
- **DNSEP - Diplôme National Supérieur d'Expression Plastique**



**Suivez-nous sur Instagram !**

# DNMADe Matériaux / Céramique



> Conception, création et  
innovation céramique



**ANTIBES**

**Campus LDV**

**FORMATION  
ADRESSÉE AUX  
BACHELIERS**

**1 DNMADe  
30H / Semaine  
dont 22H d'enseign.  
pratiques & pro.**

**2 DNMADe  
30H / Semaine  
dont 20H d'enseign.  
pratiques & pro.**

**3 DNMADe  
24h / Semaine  
dont 21H d'enseign.  
pratiques & pro.**

---

## FORMATION

Cette formation se situe à la croisée de deux univers complémentaires : l'exigence des métiers d'art et la créativité prospective du design.

---

## ENSEIGNEMENTS

- **Exploration des différentes matières premières et techniques de fabrication**, tournage, modelage, estampage, moulage, coulage, travail à la plaque, création d'émaux, cuissons
- **Recherche exploratoire** des connaissances des outils graphiques traditionnels et des outils numériques conventionnels
- **Modélisation et impression 3D, dessin 2D et découpe laser**
- **Étude de marché, étude de faisabilité, analyse, cahier des charges**, recherches graphiques, conception, réalisation, exposition, gestion, commercialisation

---

## ADMISSION SUR DOSSIER

Ouvert à tous les bacheliers et BMA (niveau 4)

Profil recherché :

- Une culture générale et contemporaine
- Un esprit d'analyse et de conceptualisation
- Des aptitudes pour la représentation graphique, le travail du volume et la manipulation

---

## CANDIDATURE



## DNMADe MATÉRIAUX / CÉRAMIQUE > PLATEAU TECHNIQUE



Espace technique polyvalent - 32 tours, 8 fours dont 2 à gaz Atelier moulage et plâtre et Laboratoire des émaux





**fhr**  
FESTIVAL BANDOL CERAMIQUE

DNmade MATÉRIAUX / CÉRAMIQUE > PARTENAIRES ET PROJETS PÉDAGOGIQUES



## DNmade MATÉRIAUX / CÉRAMIQUE > PROJETS DE FIN DE CYCLE



DNMAde MATÉRIAUX / CÉRAMIQUE > PROJETS DE FIN DE CYCLE



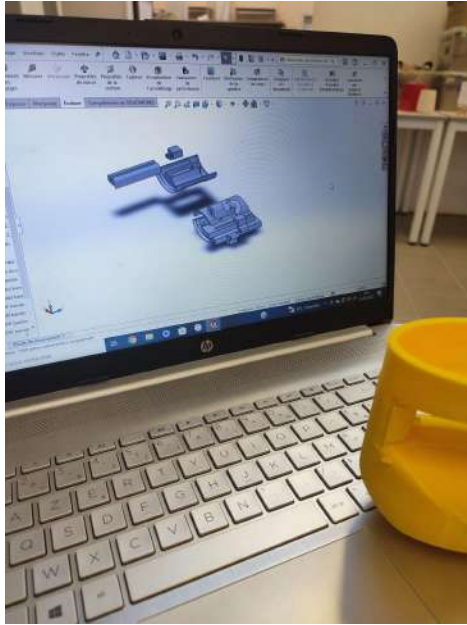
Projets de diplôme 2025

## DNMADE MATÉRIAUX / CÉRAMIQUE > PROJETS DE FIN DE CYCLE



**Gamelle-** Projet de diplôme\_DNmade Matériaux\_contraintes techniques résistance des prises d'escalade

## DNMADE MATÉRIAUX / CÉRAMIQUE > PARTENAIRES ET PROJETS PÉDAGOGIQUES



**Tasse mélange** - Projet\_DNmade Matériaux\_Conception Numérique\_Outil Impression3D\_Fabrication moulage

DNMAde MATÉRIAUX / CÉRAMIQUE > PARTENAIRES ET PROJETS PÉDAGOGIQUES



Salon WDA - Antibes

DNMADe MATÉRIAUX / CÉRAMIQUE > PARTENAIRES ET PROJETS PÉDAGOGIQUES





## **DÉBOUCHÉS PROFESSIONNELS**

**Le titulaire du DNMADe MATÉRIAUX / CÉRAMIQUE peut exercer son activité professionnelle dans les domaines suivants :**

- **Céramiste et artisan d'art dans son propre atelier**  
conception et fabrication d'objets utilitaires et décoratifs.
- **Designer céramiste indépendant ou en studio de création**  
Designer matériaux-revêtement de surfaces  
Designer accessoires-bijoux  
Designer sensoriel-bien-être  
Designer sensoriel & bien-être- objets interactifs-diffuseur  
Designer collaboratif & social- ateliers participatif
- **Artiste plasticien**
- **Responsable en innovation création**

## **POURSUITE D'ÉTUDES**

**Le grade LICENCE que confère le diplôme permet l'accès aux diplômes de niveau 1 ou à des formations équivalentes en France et à l'étranger :**

- **DSAA - Diplôme Supérieur d'Arts Appliqués**
- **Master Design et DU (diplôme universitaire) en France et à l'étranger**
- **DNSEP - Diplôme National Supérieur d'Expression Plastique**



**Suivez-nous sur Instagram !**

---

# DNMADe

# Espace



> Scénographies et aménagement d'espaces partagés



**ANTIBES**

**Campus LDV**

**FORMATION  
ADRESSÉE AUX  
BACHELIERS**

**1 DNMADe**  
**30H / Semaine**  
dont 10H d'enseign.  
pratiques & pro.

**2 DNMADe**  
**30H / Semaine**  
dont 10H d'enseign.  
pratiques & pro.

**3 DNMADe**  
**24h / Semaine**  
dont 14H d'enseign.  
pratiques & pro.

---

## **FORMATION**

La formation explore la diversité des pratiques scénographiques (théâtrales, muséales ou événementielles), mais aussi l'aménagement des espaces partagés, c'est-à-dire les lieux destinés à un usage collectif, favorisant le vivre-ensemble, l'échange et la cohabitation (espaces publics urbains, espaces culturels, espaces résidentiels et de travail ou encore espaces commerciaux). Une attention particulière est portée à l'expérience sensible du lieu, à sa matérialité, sa lumière et ses usages (aspects symbolique, fonctionnel, esthétique et technique).

---

## **ENSEIGNEMENT**

Il vise à développer une méthodologie de projet, communiquer une démarche et proposer des solutions cohérentes et créatives :

- Pratiques : dessin, représentation et communication graphique, maquette, logiciels 2D et 3D, exploration des matériaux...
- Comportementales : communication orale, travail en équipe, esprit d'initiative et autonomie...
- Méthodologiques : analyse, démarche créative, développement...
- Théoriques : culture artistique, technique, contemporaine...

---

## **ADMISSION SUR DOSSIER**

Ouverte aux bacheliers issus de formations technologiques, générales ou professionnelles et aux élèves issus des diplômes de niveau 4 des arts appliqués.

Profil recherché :

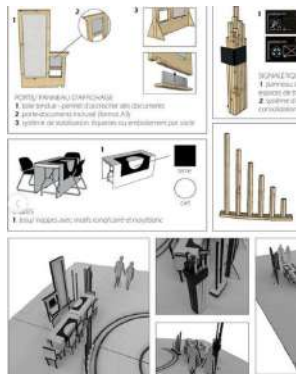
- Curieux et entreprenant
- Appétence pour la création
- Ouvert au travail en équipe

---

## **CANDIDATURE**



## DNMADe ESPACE > PARTENAIRES ET PROJETS PÉDAGOGIQUES



**Muséomix Azur** - Signalétique et réflexion sur les supports de médiation dans les musées et le lien au numérique



Salon



Chambre de Gregar



Cuisine

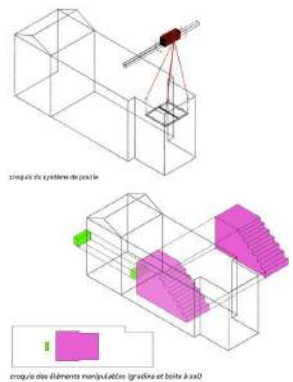


Vue de face

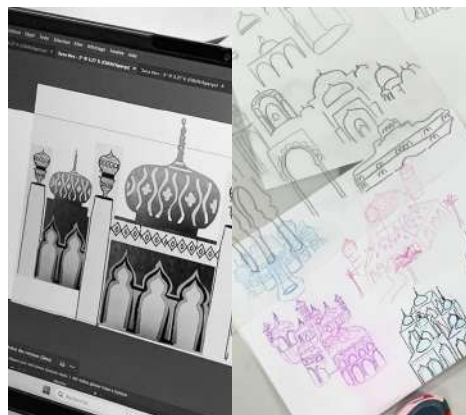


**Kafka - La Métamorphose** - Explorations plastiques autour de la métamorphose et projet de scénographie de théâtre

## DNMADe ESPACE > PARTENAIRES ET PROJETS PÉDAGOGIQUES

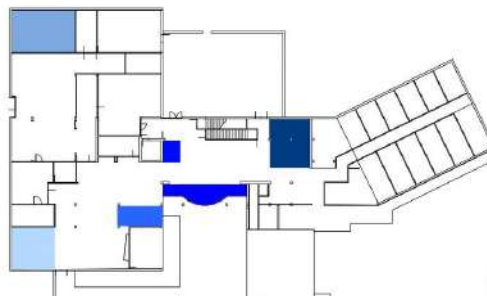
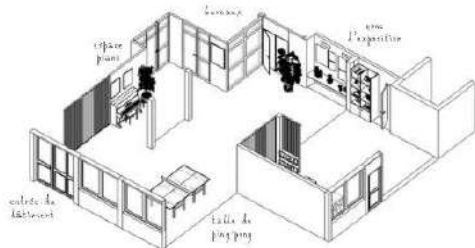
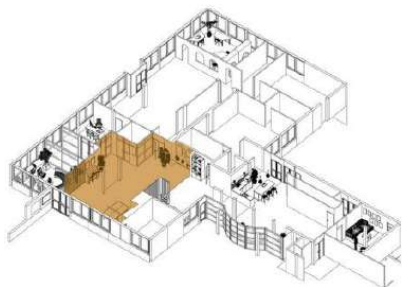


**Théâtre National de Nice** - Maquette pédagogique du TNN pour les responsables public et médiateurs du théâtre



**Pro Vie Danse** - Décor pour un spectacle de danse sur le thème d'Aladdin

# DNMADe ESPACE > PROJETS DE FIN DE CYCLE



Espace de repos



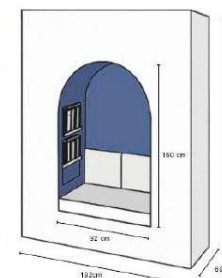
Espace calme de travail



Espace de jeux enfants

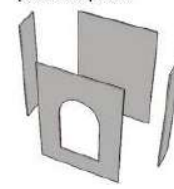


Espace adolescents



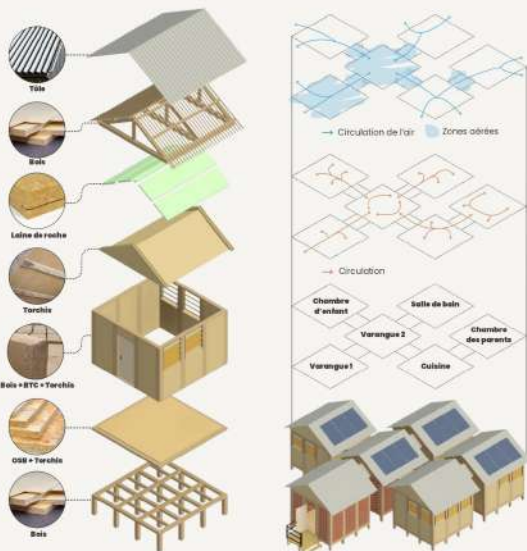
ossature métallique  
renfort en bois

pose du placo



Foyer pour aider les femmes à se reconstruire au sein de l'Auberge Marseillaise

## DNMADe ESPACE > PROJETS DE FIN DE CYCLE



### la varangue d'entrée

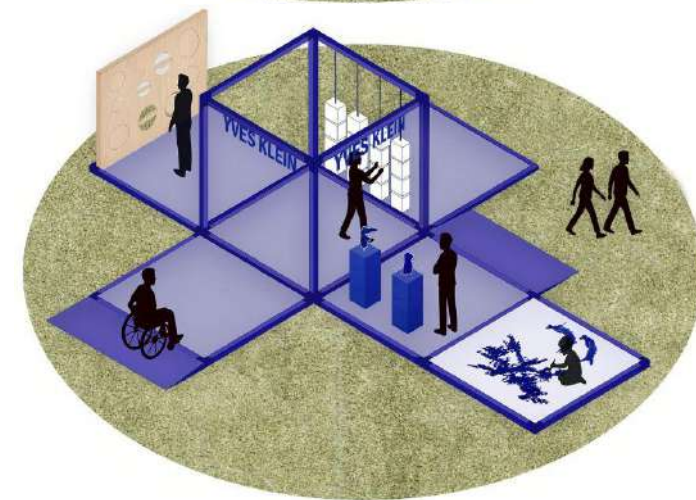
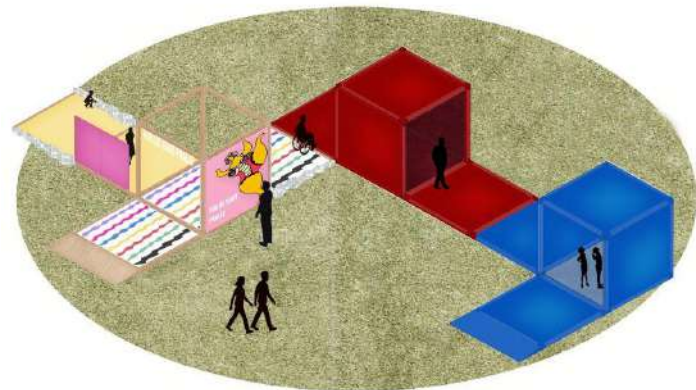
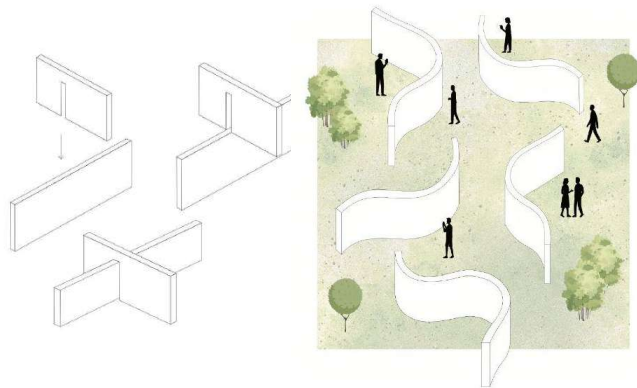
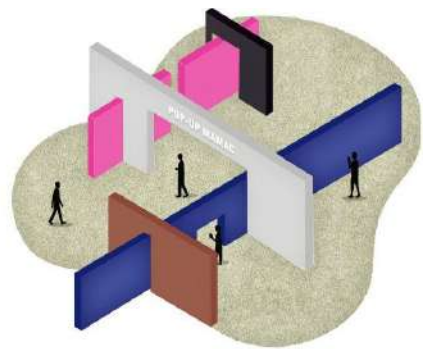
Cette varangue est un salon où se détendre, jouer et naviguer entre l'intérieur et l'extérieur. Grâce à des murs ajourés en brique et des ventilateurs vaporisateurs, la pièce fait office de climatiseur adiabatique permettant de se détendre dans la fraîcheur.



Habitat réversible pour reconstruire Mayotte suite au cyclone Chido



## DNMADe ESPACE > PROJETS DE FIN DE CYCLE



Musée mobile sur la coulée verte de Nice pour favoriser l'accès à la culture des publics éloignés

## **DÉBOUCHÉS PROFESSIONNELS**

**Le titulaire du DNMADe ESPACE peut exercer son activité professionnelle dans les domaines suivants :**

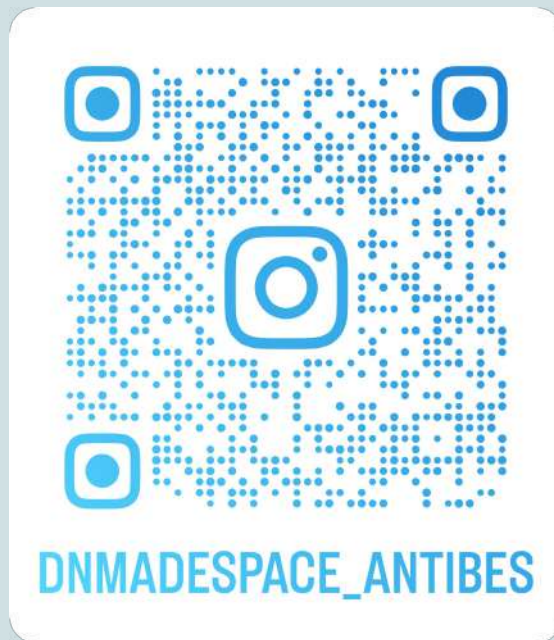
- **Travail en agence, en bureau de création d'entreprise**
- **Intégrer un bureau d'études**
- **Collectivités et d'institutions culturelles, en tant que :  
scénographe, muséographe, architecte d'intérieur, agenceur  
d'espace**
- **Indépendant**

## **POURSUITE D'ÉTUDES**

**Le grade LICENCE que confère le diplôme permet l'accès aux diplômes de niveau 7 ou à des formations équivalentes en France et à l'étranger :**

- **DSAA - Diplôme Supérieur d'Arts Appliqués**
- **Master Design et DU (diplôme universitaire) en France et à l'étranger**
- **DNSEP - Diplôme National Supérieur d'Expression Plastique**
- **Scénographie, Paysagisme dans une école d'art**

**DNMADe ESPACE > CAMPUS LDV, ANTIBES**



**Suivez-nous sur Instagram !**

## DIPLÔME NATIONAL DES MÉTIERS D'ART ET DU DESIGN - DNMADe

---

### WORKSHOP BAMBOU

#### DNMADe Objet

Vendredi 07 Novembre 2025

Un temps de **workshop** autour du matériau bambou au sein du DNMADe du Campus LDV.

Accueil **des élève de Terminale** identifiés par les enseignants

### WORKSHOP POP-UP

#### DNMADe Espace

Jeudi 13 Novembre 2025

Un temps de **workshop pop-up** architecture au sein du DNMADe du Campus LDV.

Accueil **des élèves de Terminale** identifiés par les enseignants

Formations concernées : STD2A, BMA, BAC PRO  
Convention nominative pour chaque accueil des élèves.

## DIPLÔME NATIONAL DES MÉTIERS D'ART ET DU DESIGN - DNMADe

---

# JOURNÉE PORTES OUVERTES

**Samedi 31 Janvier 2026**

Un temps de **découverte des espaces et des projets des étudiants** au Campus LDV.  
Accueil des **élèves de Première et de Terminale** identifiés par les enseignants.

**Formations concernées : STD2A, BMA, BAC PRO**  
**Convention nominative pour chaque accueil des élèves**

---

# IMMERSION DANS LES CLASSES

**Janvier à avril 2026 - 1 demie journée**

Un temps d'**immersion en classe** ainsi qu'une **présentation de la formation**.  
Accueil des **élèves de Terminale** identifiés par les enseignants.

2 élèves / journée d'immersion.

## DIPLÔME NATIONAL DES MÉTIERS D'ART ET DU DESIGN - DNMADe

---

### ACCOMPAGNEMENT CARNET CRÉATIF

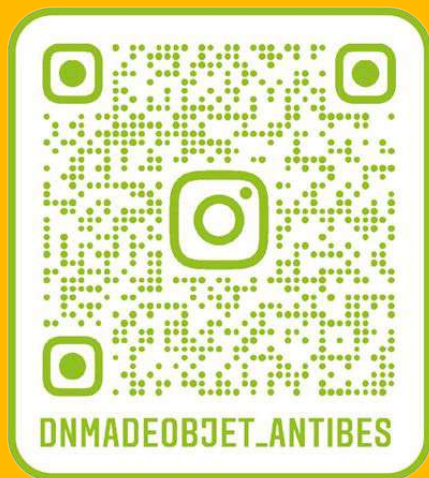
Février 2026

Un temps d'accompagnement sur les attendus du carnet créatif avec les étudiants de DNMADe. Accueil des élèves de Terminale identifiés par les enseignants.

### SORTIE CULTURELLE

Janvier à Avril 2026

Un temps de **visite d'exposition ou de lieux partenaires**. Accueil des élèves de Première identifiés par les enseignants.



**Suivez-nous sur Instagram !**